



**LE RÉSEAU DE CRÉATION
ET D'ACCOMPAGNEMENT PÉDAGOGIQUES**

**Ce document a été mis en ligne par le Canopé de l'académie de Montpellier
pour la Base Nationale des Sujets d'Examens de l'enseignement professionnel.**

Ce fichier numérique ne peut être reproduit, représenté, adapté ou traduit sans autorisation.

DANS CE CADRE

Académie :	Session :
Examen :	Série :
Spécialité/option :	Repère de l'épreuve :
Epreuve/sous épreuve :	
NOM :	
<small>(en majuscule, suivi s'il y a lieu, du nom d'épouse)</small>	
Prénoms :	N° du candidat <input type="text"/>
Né(e) le :	<small>(le numéro est celui qui figure sur la convocation ou liste d'appel)</small>

NE RIEN ECRIRE DANS CETTE PARTIE

NE RIEN ECRIRE

Note : <input type="text"/>	Appréciation du correcteur
------------------------------------	----------------------------

Il est interdit aux candidats de signer leur composition ou d'y mettre un signe quelconque pouvant indiquer sa provenance.

SESSION 2016**BACCALAUREAT PROFESSIONNEL
ARTISANAT ET METIERS D'ART****OPTION : TAPISSIER D'AMEUBLEMENT****E3****EPREUVE PRATIQUE PRENANT EN COMPTE LA
FORMATION EN MILIEU PROFESSIONNEL ET PROJET
D'ART APPLIQUE****Sous Epreuve C3 – Unité U33
« Projet d'art appliqué »****Judi 16 juin 2016 de 13h30 à 17h30****Durée 4 heures – Coefficient : 2****L'usage de la calculatrice n'est pas autorisé.****Le candidat s'assurera, avant de composer, que le sujet est complet.****L'intégralité du sujet est à rendre agrafé.**

Ce sujet comprend 7 documents numérotés de 1/7 à 7/7 :

- sujet : **page 2/7**
- documents ressources : **pages 3 et 4 /7**
- documents réponse : **pages 5 à 7 /7**

NE RIEN ECRIRE DANS CETTE PARTIE

SUJET
Ces merveilleux fous volants

Introduction

Depuis 1992, le *Festival du vent* de Calvi, en Corse, réunit des artistes, sportifs, ou encore des scientifiques pour échanger autour de tout ce qui touche au vent et partager leur passion avec le public. Pendant une semaine, la ville de Calvi s'anime avec des spectacles de rue, des concerts, des conférences... L'art s'y exprime de manière surprenante à travers des œuvres volantes, flottantes, et autres objets insolites qui composent avec le vent.

Sujet

Avec l'édition 2016, le festival veut rendre hommage aux **inventeurs de machines volantes**.

Les organisateurs prévoient une exposition sous chapiteau. À l'issue de cette exposition, des ouvrages techniques ou scientifiques aussi bien que de fiction ou de bande dessinée seront consultables par le public. **Des « salons de lecture » en plein air seront aménagés pour accueillir 4 personnes qui pourront feuilleter confortablement les ouvrages. Vous êtes chargé de concevoir un siège pour le décor d'un de ces espaces.**

TRAVAIL À RÉALISER

A – Relevés graphiques

À partir des éléments proposés dans les *documents de la page 3/7*, vous vous interrogerez sur la structure des oeuvres présentées. Vous relèverez graphiquement les principes d'association entre structure et textile et justifierez par écrit les systèmes d'assemblage.

Travail à réaliser sur le **document-réponse A page 5/7**.

B – Projet - Recherches

Travail de recherche :

3 propositions de siège évoquant les œuvres volantes ou flottantes, en réinvestissant vos relevés graphiques précédents. Vous nourrirez votre projet en exploitant les formes, couleurs, textures et graphismes des documents présentés sur la page 4/7.

Travail d'esquisses et annotations colorées à réaliser sur le **document-réponse B page 6/7**.

C- Projet final :

Vous représenterez votre projet sous différents angles de vues en volume, et en couleur, sur le **document-réponse C page 7/7**.

Réalisation : toutes techniques à l'exception des techniques à séchage lent.

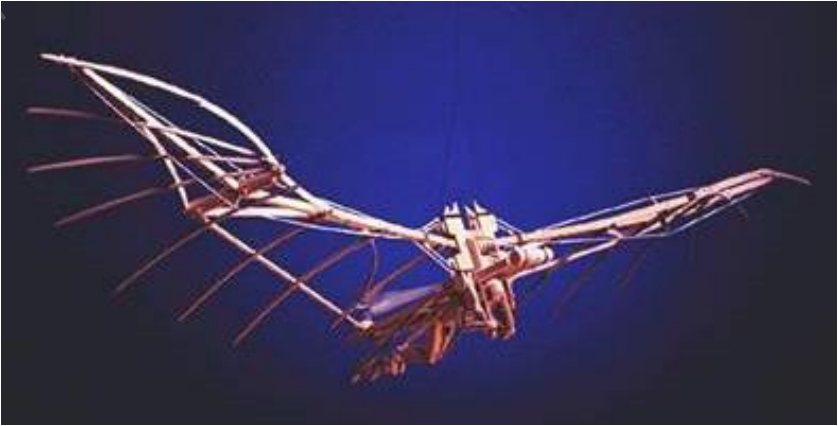
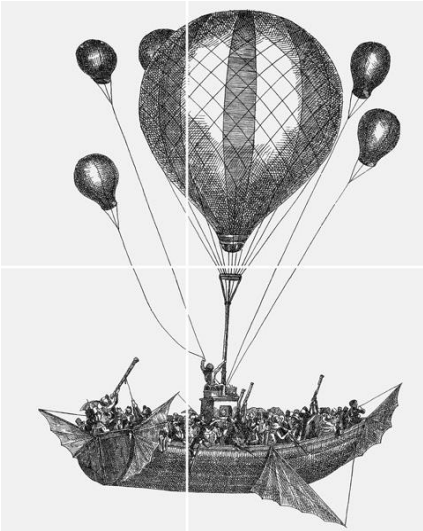
Critères d'évaluation

Qualité graphique de l'analyse, investissement du thème et des documents proposés.

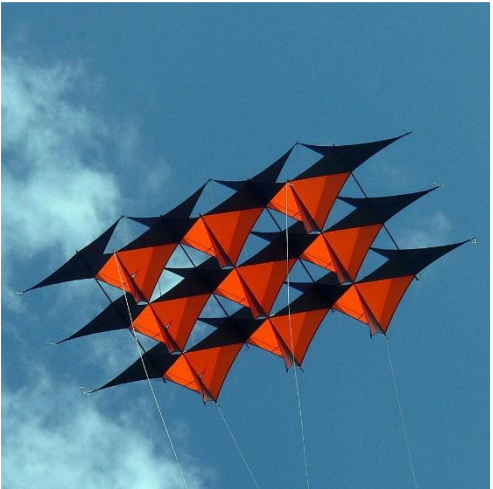
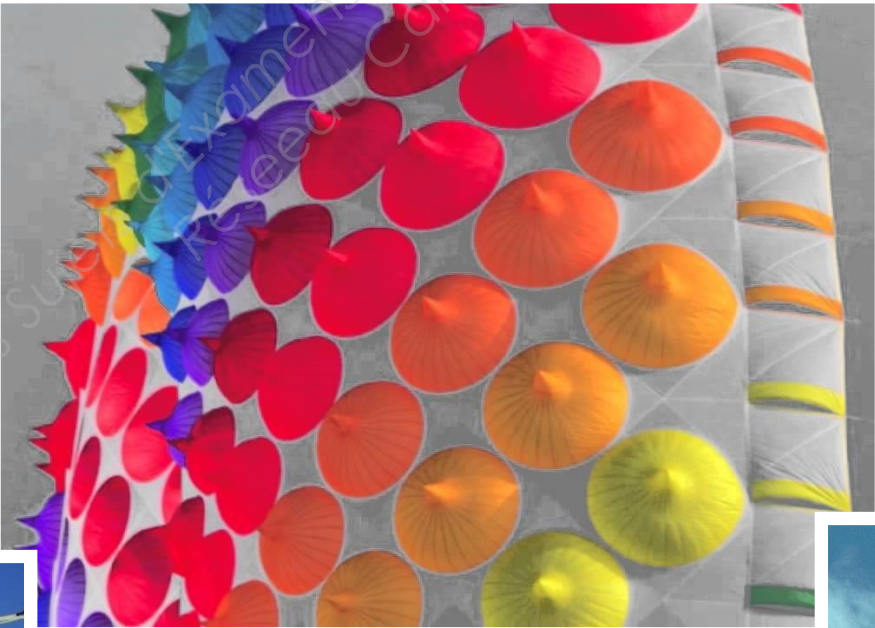
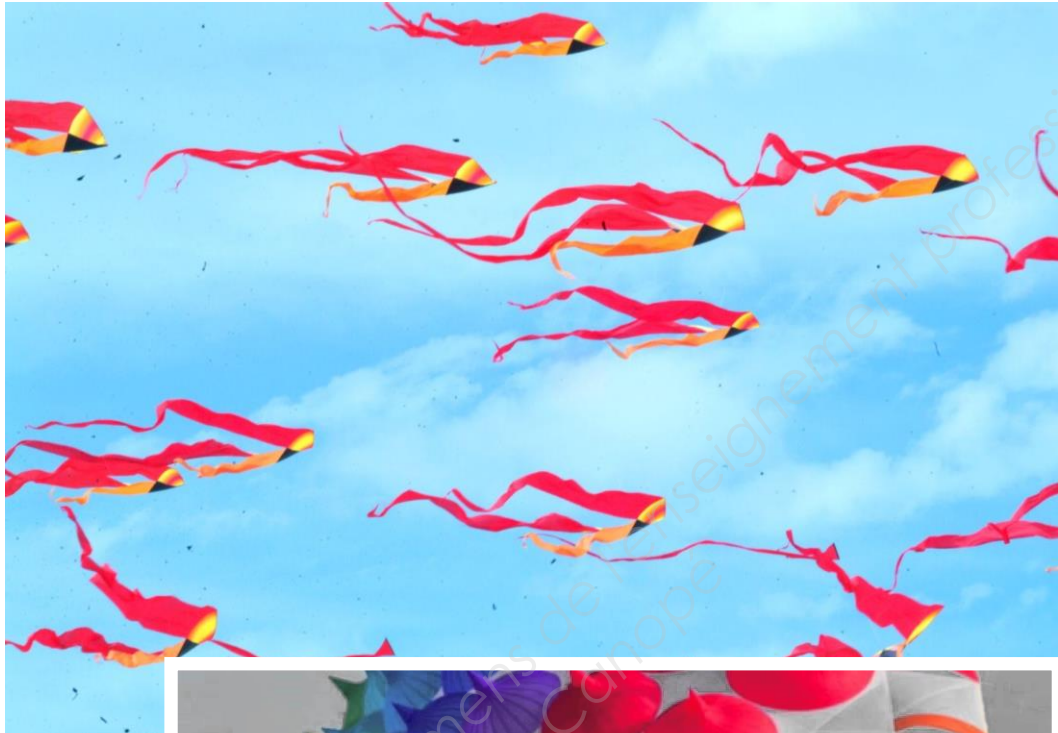
Communication, intentions compréhensibles au moyen des croquis proposés.

Qualité graphique et plastique des recherches et du projet final.

NE RIEN ECRIRE DANS CETTE PARTIE



NE RIEN ECRIRE DANS CETTE PARTIE



NE RIEN ECRIRE DANS CETTE PARTIE

Document-réponse A

Base Nationale des Sujets d'Examens de l'enseignement professionnel
Réseau Canopé

NE RIEN ECRIRE DANS CETTE PARTIE

Document-réponse B

Base Nationale des Sujets d'Examens de l'enseignement professionnel
Réseau Canopé

NE RIEN ECRIRE DANS CETTE PARTIE

Document-réponse C

Base Nationale des Sujets d'Examens de l'enseignement professionnel
Réseau Canopé